

# Vyspělá správa síťových zařízení

iW  
Management Console

you can

**Canon**

# Snižte náročnost správy zařízení a maximalizujte produktivitu kanceláře

Správa rozsáhlého parku zařízení je pro IT a oddělení správy majetku časově náročná a mnohdy problematická. Pokud IT oddělení nemůže dostatečně předcházet problémům souvisejícím s tiskem a v případě výskytu je rychle řešit, musí se následně zabývat administrativními úkony. Co je však ještě závažnější, v důsledku této situace může poklesnout produktivita celé kanceláře. Naštěstí je zde řešení iW Management Console od společnosti Canon, které vám zajistí potřebnou kontrolu. Usnadní vám správu tisku a zajistí maximální produktivitu kanceláře.

## **Efektivní centralizovaná kontrola**

V mnoha organizacích zabere monitorování rozsáhlého parku zařízení nebo aktualizace jejich nastavení často celé dny, přičemž vyžaduje zapojení řady lidí a nástrojů. iW Management Console (iW MC) je škálovatelná webová utilita, která usnadní IT a odd. správy majetku centralizovanou kontrolu, jež je základem efektivního monitorování a správy všech tiskáren a multifunkčních zařízení v celé organizaci.

## **Škálovatelné podnikové řešení**

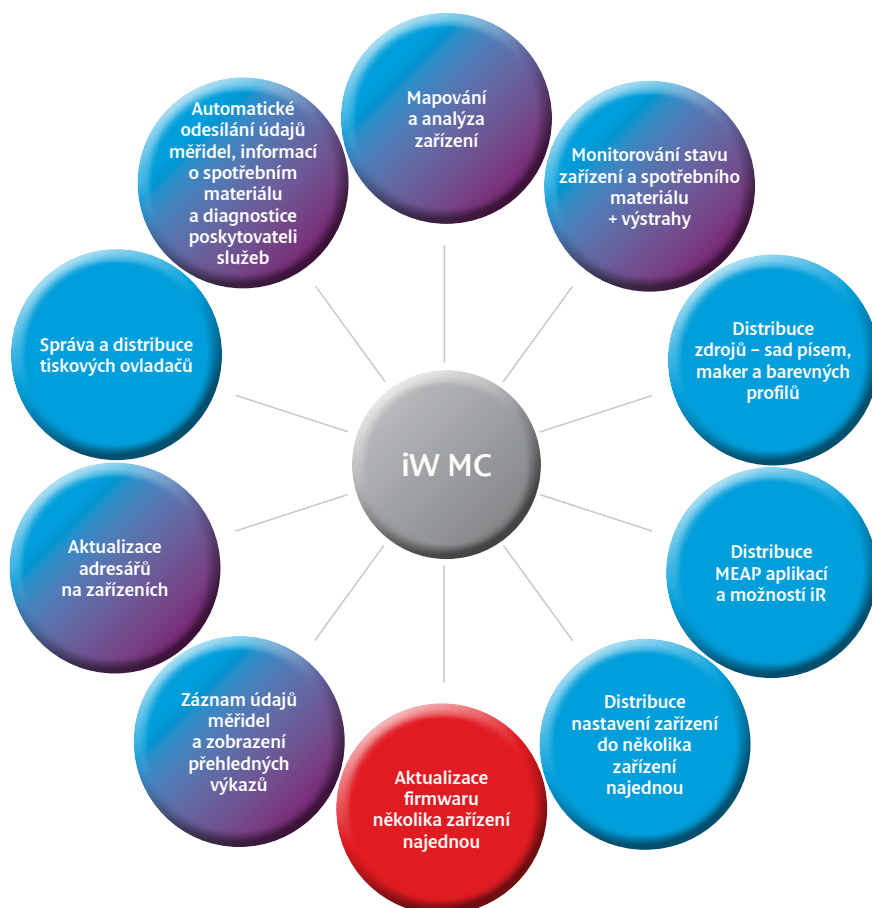
iW MC nabízí konfigurovatelné řízení přístupu, které se postará o to, že příslušní lidé či týmy obdrží přístupová práva a oprávnění odpovídající jejich specifickým potřebám. Protože se jedná skutečně o škálovatelné řešení, každý server může spravovat až 3 000 zařízení. Pokud je třeba zajistit správu ještě vyššího počtu zařízení, lze spojit několik serverů dohromady nebo využít instalací na vzdálených lokalitách a snížit tak požadavky na šířku pásma sítě. Správce IT může získat seznam zařízení jiných iW MC serverů pomocí XML Web Services a spravovat tento seznam, aniž by musel přistupovat ke každému konkrétnímu serveru.



\* nebo poskytovatelé služeb v rámci služby řízeného tisku (MPS).

Organizace, které aktivně spravují své tiskárny, kopírky, multifunkční zařízení a faxy, mohou ušetřit **10 % až 30 %** nákladů na tisk.

Gartner, Cost-Cutting Initiatives for Office Printing, červen 2012



### Výkonné funkce

iW MC nabízí celou řadu funkcí, které správcům IT usnadní život. Patří mezi ně například správa a monitorování spotřebního materiálu, identifikace nových zařízení, restartování zařízení, načítání/distribuce nastavení zařízení a adresářů, MEAP aplikací, možnosti iR a aktualizace firmwaru, odečítání údajů měřidel, instalace/aktualizace tiskových ovladačů či stahování a instalace sad písem a barevných profilů.



# Výkonné funkce zvýší vaši efektivitu

Pestrá škála vyspělých funkcí pro správu zařízení umožňuje kontrolovat a spravovat vaši tiskovou infrastrukturu na optimální úrovni. Tyto funkce snižují administrativní zátěž oddělení správy majetku a IT, související s tiskem.

## **Jednodušší úlohy díky automatickému plánování a seskupování**

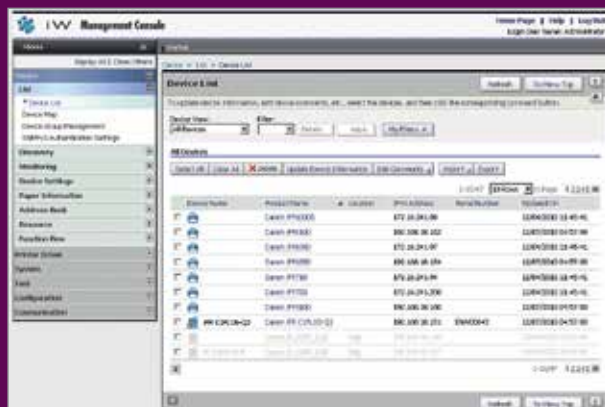
Snižte administrativní zatížení správců díky vyspělé automatické správě úloh a seskupování. Úlohy lze nastavit a naplánovat tak, aby byly spouštěny přes noc nebo o víkendech. Tak je možné předejít narušení běžného provozu. Seskupování zařízení umožňuje aktualizovat několik zařízení současně a tím ještě více zvýšit efektivitu. K dispozici je rovněž funkce identifikace zařízení i v rozlehlých sítích v pravidelných intervalech pomocí protokolu SNMP a identifikace zařízení pomocí víceměrového vysílání.

## **Monitorování zařízení a spotřebního materiálu přispívá k vyšší produktivitě**

Zásadou e-mailových upozornění na chyby zařízení a stav spotřebního materiálu můžete proaktivně a efektivně spravovat svůj park zařízení a snížit jejich prostoje. E-mailové výstrahy a upozornění lze filtrovat nebo sdílet s ostatními správci a zajistit tak, že se potřebné informace vždy dostanou k povolané osobě. Pokud tedy dochází toner, bude upozorněna osoba zodpovědná za doplňování spotřebního materiálu. Zařízení tak budou pracovat na maximum.

## Celý park zařízení jako na dlani

Zobrazení seznamu stavu zařízení s funkcí seskupování poskytuje jasný přehled o celém parku zařízení. Funkce mapování zařízení vám navíc umožní určit umístění zařízení na mapě, což ocení zejména větší organizace.



## Lepší kontrola nákladů díky odečítání údajů měřidel

S využitím konsolidovaných výkazů s údaji měřidel zařízení z celé společnosti je sledování využívání a nákladů mnohem jednodušší. Modul Meter Capture (Záznam údajů měřidel) umožňuje místně zaznamenávat údaje měřidel zařízení od společnosti Canon a Océ.\*

Rovněž je možné shromažďovat údaje ze zařízení jiných značek v závislosti na informacích, které daný výrobce zpřístupňuje přes SNMP ve veřejné databázi MIB.

## Sledování aktivity správců umožňuje lepší řízení

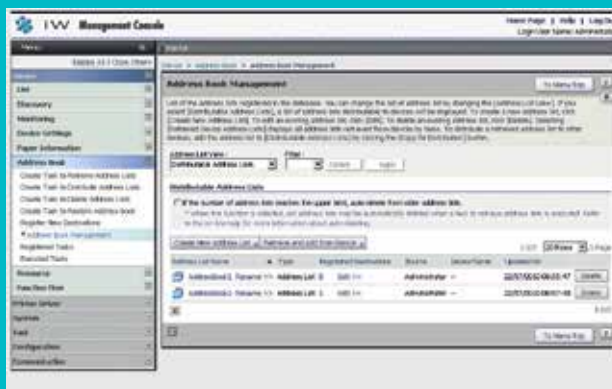
Protokoly iW MC uchovávají historii chyb, ke kterým došlo na monitorovaných zařízeních. Pro účely další analýzy lze záznamy exportovat do souborů formátu CSV. V případě, že na jednom iW MC serveru pracuje najednou více správců, je možné řídit a sledovat aktivity s pomocí kontrolních záznamů úloh a činností vykonávaných na serveru.

\* Řadiče PRISMAsync





Modul Device Configuration Management  
(Správa konfigurace zařízení)



Modul Address Book Management  
(Správa adresářů)

## Šetřete čas hromadnou konfigurací

Pestrá škála modulů iW MC umožňuje provádět hromadnou konfiguraci a distribuci nastavení zařízení, zdrojů, ovladačů, aplikací, adresářů a firmwaru:

- **Modul Device Configuration Management (Správa konfigurace zařízení):** Aktualizace nastavení každého zařízení jednotlivě je velmi náročná na zdroje IT. Tento modul umožňuje zálohovat, obnovovat a hromadně distribuovat detailní nastavení zařízení. Tím šetří IT oddělením spoustu času.
- **Modul Device Firmware Update (Aktualizace firmwaru zařízení)\*:** Umožňuje poskytovatelům služeb plánovat nebo provádět aktualizace firmwaru několika zařízení současně – to je ideální při upgradu a rychlých opravách. Toto řešení je místní alternativou internetového řešení Content Delivery System (Systém pro doručení obsahu), která nevyžaduje připojení k internetu.
- **Modul Device Application Management (Správa aplikací zařízení):** Umožňuje hromadnou distribuci MEAP aplikací a možností iR od společnosti Canon na několik zařízení současně. Tím zajišťuje snadný upgrade a implementaci i v rámci rozsáhlého parku zařízení.

- **Modul Address Books Management (Správa adresářů):** Nabízí centralizovanou správu adresářů zařízení a ovládání stiskem jediného tlačítka. Pomocí tohoto modulu mohou správci IT načíst adresář z jednoho zařízení a přenést jej na několik dalších zařízení.
- **Modul Printer Driver Management (Správa tiskového ovladače):** Umožňuje správcům IT na dálku instalovat, odinstalovat a aktualizovat tiskové ovladače na pracovních stanicích uživatelů.
- **Modul Resource Management (Správa zdrojů):** Umožňuje distribuci PCL/PS sad písem, barevných profilů a maker do zařízení iR-ADV a starších zařízení MEAP iR.

- **RDS (Remote Diagnostics System; Systém vzdálené diagnostiky)\*:**

Tento modul umožňuje poskytovatelům služeb nabízet kvalitnější služby eMaintenance (elektronická údržba) a snížit tak pracovní zátěž IT oddělení související s tiskem:

- Správa spotřebního materiálu: Šetří čas a snižuje riziko prostojů. Váš poskytovatel služeb může monitorovat stav toneru a množství odpadního toneru na vašich pracovištích a proaktivně dodávat nový toner či nádoby na odpadní toner.
- Automatizované odečítání údajů měřidel za účelem fakturace: Manuální odečítání údajů měřidel je pro pracovníky časově náročné a může být také nepřesné. Automatizované odečítání pomáhá dosáhnout přesných a včasných výsledků.
- Funkce vzdálené diagnostiky umožňuje poskytovatelům služeb kontrolovat chybové kódy a vykonat nezbytné přípravy ještě před návštěvou pracoviště. Díky tomu se značně zvyšuje pravděpodobnost úspěšné opravy již při první návštěvě. V závislosti na chybě a servisní smlouvě lze problém odstranit dokonce i na dálku nebo asistovat při jeho odstraňování, čímž se ještě více zvýší doba provozu zařízení.



Modul Resource Management (Správa zdrojů)

\*Tyto specifické moduly umožňují vašim poskytovatelům služeb zvýšit kvalitu nabízených služeb. Tyto moduly jsou dostupné pouze prostřednictvím systému SIMS (Service information Management System). Kontaktujte prosím svého obchodního zástupce, který vás seznámí s kompletní nabídkou služeb vzdálené správy.

# Kompatibilní na různých tiskárnách a multifunkčních zařízeních.

Aplikace iW Management Console je navržena k použití na pestré škále zařízení Canon.

Následující schéma poskytuje základní přehled o funkcích iW MC na různých síťových tiskárnách a multifunkčních zařízeních Canon. Jelikož se rozsáhlé portfolio kancelářských zařízení neustále rozšiřuje, mělo by toto schéma sloužit pouze jako vodítko.

Kompletní podrobnosti o podpoře iW MC u jednotlivých modelů najdete v příručce ke konkrétnímu zařízení.

iW MC / Funkce modulu	Popis funkce	Cíloví uživatelé	i-SENSYS Tiskárny	i-SENSYS Multifunkční tiskárny	iR/iRC (nikoliv MEAP)	iR/iRC (starší MEAP)	imageRUNNER ADVANCE (MEAP)	Zařízení jiných výrobců
Monitorování zařízení	Monitorování stavu zařízení, chyb a výstrah informujících o zaseknutém papíru nebo nedostatku toneru či papíru.	IT a facility oddělení	Ano	Ano	Ano	Ano	Ano	Částečně <sup>1</sup>
Identifikace zařízení	Automatická identifikace a registrace zařízení v rámci několika podsítí v pravidelných intervalech pomocí SNMP protokolu a identifikace zařízení pomocí vícesměrového vysílání.	IT	Ano	Ano	Ano	Ano	Ano	Pouze detekce
Modul Resource Management (Správa zdrojů)	Distribuce PCL/PS sad písem, barevných profilů a maker na zařízení	IT	Ano <sup>2</sup>	Ano <sup>2</sup>	Ano <sup>2</sup>	Ano <sup>2</sup>	Ano	Ne
Modul adresáře	Načítání adresářů a tlačítek rychlé volby ze zařízení a jejich přenesení na několik dalších zařízení. Podpora vytváření a úpravy adresářů.	IT	Není dostupné	Ne	Ne	Ano <sup>2</sup>	Ano	Ne
Modul Printer Driver Management (Správa tiskového ovladače)	Vzdálená instalace, odinstalace a aktualizace tiskových ovladačů na pracovní stanice uživatelů.	IT	Ano	Ano	Ano	Ano	Ano	Ne
Modul RDS	Umožňuje pomocí vzdálených služeb založených na eMaintenance snížit pracovní zátěž IT a facility oddělení související s tiskem, jako je např. objednávání toneru, odesílání údajů měřidel či diagnostika chyb.	Poskytovatel služeb	Ano <sup>3</sup>	Ano <sup>3</sup>	Ano	Ano	Ano	Ne
Modul Meter Capture (Odečítání údajů měřidel)	Správci mohou zobrazovat konsolidované údaje měřidel a využít je k tvorbě výkazů, kontrole nákladů a optimalizaci využití zařízení. K místnímu zaznamenání údajů není vyžadováno internetové připojení.	IT a facility oddělení	Ano	Ano	Ano	Ano	Ano	Částečně <sup>4</sup>
Modul Device Application Management (Správa aplikací zařízení)	Distribuce MEAP aplikací a možností iR na několik zařízení současně.	Poskytovatel služeb	Ano <sup>5</sup>	Není dostupné	Není dostupné	Ano <sup>5</sup>	Ano	Není dostupné
Modul Device Configuration (Konfigurace zařízení)	Záloha, obnovení a hromadná distribuce podrobných nastavení jednoho zařízení na několik dalších zařízení.	IT	Částečně <sup>6</sup>	Ne	Ne	Částečně <sup>7</sup>	Ano <sup>7</sup>	Ne
Modul Device Firmware (Firmware zařízení)	Local Content Delivery System (Systém pro doručení místního obsahu): Plánování nebo provádění aktualizací firmwaru několika zařízení současně.	Poskytovatel služeb	Ano <sup>8</sup>	Ne	Ne	Ne	Ano	Ne

1. Závisí na informacích dostupných přes SNMP ve veřejné databázi MIB (Management Information Base).

2. Závisí na zařízení. Platí pouze pro modely s pevným diskem.

3. Závisí na zařízení. Platí pouze pro modely kompatibilní se systémem Canon eMaintenance Remote Diagnostic System (RDS)

4. Závisí na informacích dostupných přes SNMP ve veřejné databázi MIB. Obvykle se jedná pouze o celkový počet stran.

5. Závisí na zařízení. Pouze modely MEAP. Nahlédněte prosím do uživatelské příručky zařízení nebo kontaktujte svého obchodního zástupce.

6. Závisí na zařízení. Pouze modely MEAP. Distribuovat lze pouze některá nastavení z veřejné databáze MIB.

7. Závisí na zařízení. Plná podpora řady iR-ADV 5200 a novějších modelů. U starších iR-ADV nebo iR lze distribuovat pouze některá nastavení z veřejné databáze MIB + DIFD.

8. Závisí na zařízení. Pouze laserové tiskárny MEAP.

# iW Management Console

## Dostupnost softwaru

Software a moduly iW MC\* a uživatelské příručky jsou dostupné přes Software Download Centre:  
<http://software.canon-europe.com> (zvolte „iW Series Software/MEAP“ a poté „iW Management Console“).

K dispozici jsou následující moduly:

- Modul Resource Management (Správa zdrojů)
- Modul Printer Driver Management (Správa tiskového ovladače)
- Modul Address Book Management (Správa adresářů)
- Modul Device Application Management (Správa aplikací zařízení)
- Modul Meter Capture (Odečítání údajů měřidel)
- Modul Device Configuration (Konfigurace zařízení)
- Modul RDS (Remote Diagnostic System; Systém vzdálené diagnostiky)\*
- Modul Device Firmware Update (Aktualizace firmwaru zařízení)\*

\* Pamatujte prosím, že moduly RDS a Device Firmware Update (Aktualizace firmwaru zařízení) jsou určeny pro poskytovatele služeb. Tyto moduly umožňují vašim poskytovatelům služeb zvýšit kvalitu nabízených služeb. Tyto moduly jsou dostupné pouze prostřednictvím systému SIMS (Service information Management System). Kontaktujte prosím svého obchodního zástupce, který vás seznámí s kompletní nabídkou služeb vzdálené správy.

## Provozní prostředí iW MC 3.2

### 1) Doporučená hardwarová specifikace

OS	Microsoft Windows Server 2008
CPU	2,8 GHz Dual Core nebo lepší
Operační paměť	3 GB
Volné místo na HDD	100 MB (iW MC), 10 GB (pro SQL)

### 2) Doporučená specifikace OS

Podporované verze OS	X86	X64	IPv6
Windows XP Professional SP3	Ano	Ne	Ne
Windows Vista Ultimate/Enterprise/Business SP2	Ano	Ne	Ano
Windows 7 Ultimate/Enterprise/Professional	Ano	Ne	Ano
Windows 7 Ultimate/Enterprise/Professional SP1	Ano	Ne	Ano
Windows Server 2003 Enterprise/Standard SP2	Ano	Ne	Ne
Windows Server 2003 R2 Enterprise/Standard SP2	Ano	Ne	Ne
Windows Server 2008 Enterprise/Standard	Ano	Ano	Ano
Windows Server 2008 Enterprise/Standard SP2	Ano	Ano	Ano
Windows Server 2008 R2 Enterprise/Standard	-	Ano	Ano
Windows Server 2008 R2 Enterprise/Standard SP1	-	Ano	Ano

Jsou vyžadovány následující moduly:

- Internet Information Services (IIS) 5.1/6.0/7.0/7.5
- .NET Framework 3.5 SP1
- Web Services Enhancements (WSE) 3.0
- SQL Server 2005 SP2 / 2005 SP3 / 2008 SP1 / 2008 R2 SP2

### 3) Virtuální prostředí podporovaná iW MC (pouze serverová PC)

Podporované produkty	Výrobce
Windows Server 2008 Hyper-V	Microsoft
Windows Server 2008 Hyper-V 2.0	Microsoft
Windows Server 2008 Hyper-V 2.0 SP1	Microsoft
Virtual PC 2007 Service Pack 1	Microsoft
VMware ESXi 3.5/4.0/4.1/5.0	VMware

Podrobnosti najdete v uživatelské příručce iW MC.

imageRUNNER

imagePRESS

i-SENSYS

imageRUNNER  
ADVANCE

iW  
Management Console

Canon

Canon Inc.  
canon.com

Canon Europe  
canon-europe.com

Czech Edition 0167W391  
© Canon Europe N.V. 2012

Canon CZ s.r.o.  
nám. Na Santince 5/2440  
160 00 Praha 6  
Tel. +420 225 280 111  
Fax +420 225 280 311  
canon.cz