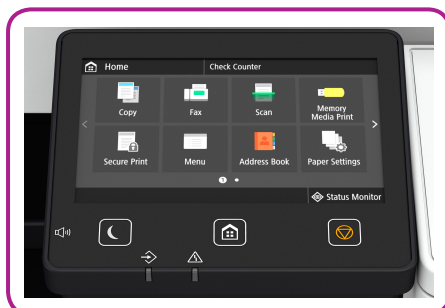


imageRUNNER C3025i

Barevné multifunkční zařízení formátu A3 pro podniky, kterým záleží na produktivitě, kvalitě a hodnotě.

Barevné multifunkční zařízení formátu A3, které se snadno používá a je ideální pro snížení administrativních nákladů v souvislosti s tiskem – kompletní a komplexní řešení procesů zpracování dokumentů pro jakoukoli kancelář.



Jistá kvalita Canon

imageRUNNER C3025i je barevné multifunkční zařízení formátu A3, které nabízí vysokou rychlost tisku 25 stran za minutu, a díky klíčovým technologiím je cenným přínosem pro jakékoli pracovní prostředí, a to vše v kompaktním, samostatně stojícím provedení. Zobrazovací technologie společnosti Canon V² (Vivid & Vibrant) je zárukou toho, že dokumenty skutečně vystupují z davu a pohotově reagující 12,7cm (5") barevné dotykové rozhraní zajišťuje rychlý a snadný uživatelský zážitek. Díky možnostem mobilního tisku a skenování, včetně Apple AirPrint™ a tisku Mopria, nejenže podporuje nové způsoby práce, ale přímo je propaguje.

Celkové náklady na tisk pod kontrolou

Snadná správa zařízení znamená snížení administrativních nákladů pro týmy IT díky tomu, že údržba zařízení zabere méně času a úsilí pomocí automatického shromažďování statistik, správy spotřebního materiálu a vzdálené diagnostice. Díky integrované podpoře pro software uniFLOW společnosti Canon se imageRUNNER C3025i snadno integruje jako součást větší skupiny zařízení a umožňuje vám sledovat a účtovat za konkrétní tiskovou úlohu podle jednotlivců, pracovišť, oddělení a projektů a také generovat hlášení podle uživatele.



TISK



KOPÍROVÁNÍ



FAXOVÁNÍ
Volitelně



SKENOVÁNÍ

Canon

Vhodné pro jakékoli kancelářské prostředí

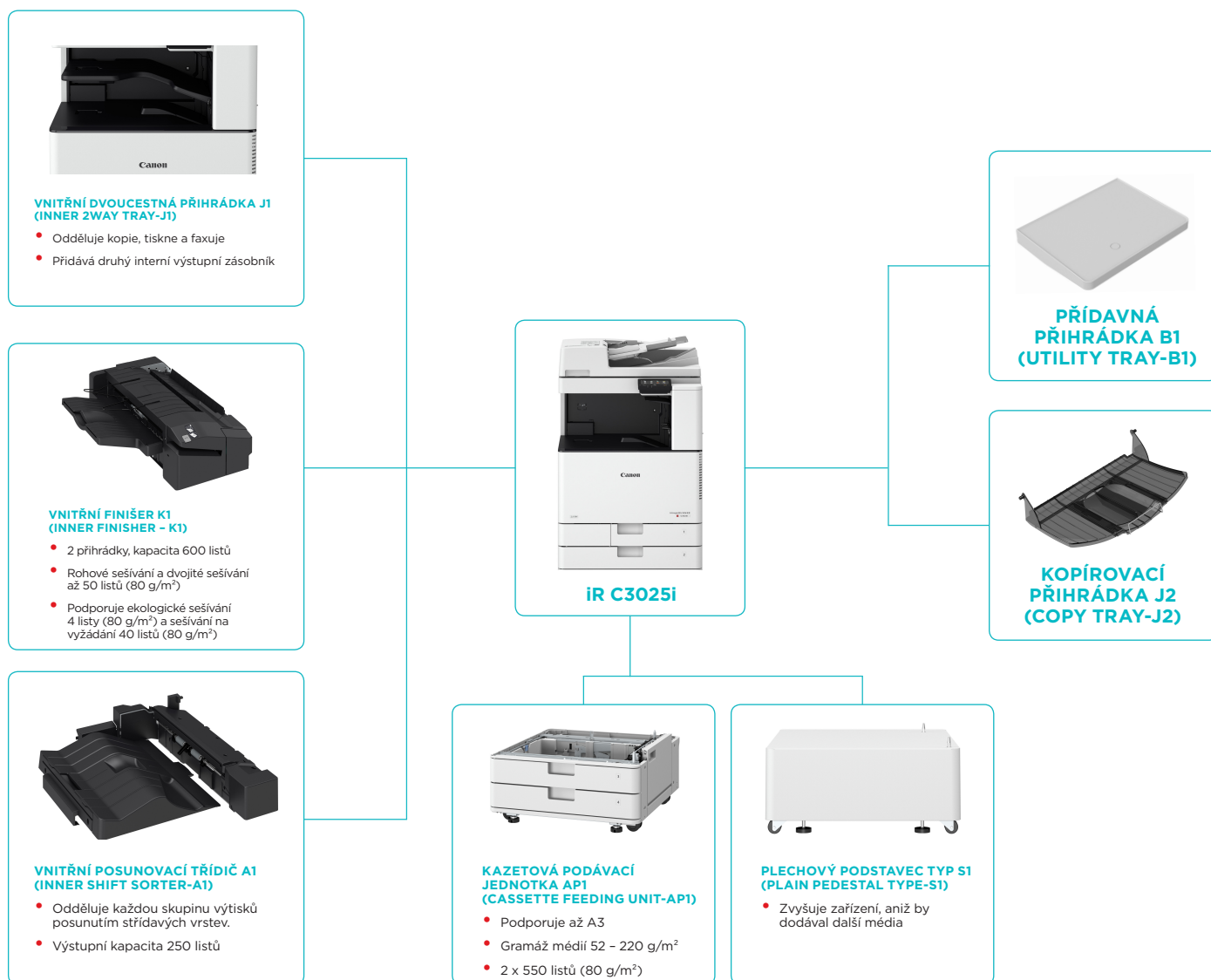
Vzhledem ke své velikosti a výkonu je imageRUNNER C3025i malým, ale výkonným dokumentovým řešením ideálním pro malé pracovní skupiny v organizacích jakékoli velikosti. V kompaktním, samostatně stojícím provedení je k dispozici integrace do pracovního prostředí, produktivita a možnost dokončování se sešíváním 3 v 1. Přidání zařízení do stávajících ekosystémů jde jednoduše s podporou norem, jako jsou PCL a volitelně Genuine Adobe PS. V jakémkoli moderním pracovním prostředí je prioritou zabezpečení, aby informace zůstaly důvěrné, a proto lze využít zabezpečený tisk, uvolnění po zadání kódu PIN a ochrana PDF pomocí hesla. Navíc volitelný systém uniFLOW doplňuje další úroveň zabezpečení do vašeho kancelářského ekosystému.

Energetická účinnost

Toto zařízení, které splňuje podmínky programu ENERGY STAR®, nabízí špičkové hodnocení TEC* a v režimu spánku spotřebovává pouze 1 W či méně. Je navrženo tak, aby bylo energeticky účinnější, snižovalo spotřebu energie při provozu a aby byl jeho dopad na životní prostředí minimální. imageRUNNER C3025i vynikajícím způsobem přispívá k ochraně životního prostředí také tím, že splňuje podmínky pro přísné ocenění Blue Angel.

* Obvyklá spotřeba energie Metodologií definovala organizace ENERGY STAR (www.eu-energystar.org)

Konfigurace



HLAVNÍ JEDNOTKA

Typ stroje	Multifunkční barevné laserové zařízení
Základní funkce	Tisk, kopírování, skenování, odesílání a volitelné faxování
Rychlost procesoru	Dva zakázkové procesory Canon (sdílené) 800 MHz
Ovládací panel	12,7 cm (5") barevný dotykový panel TFT LCD WVGA
Paměť	Standardně: 2,0GB RAM
Rozhraní pro připojení	Síť Standardně: 1000Base-T/100Base-TX/10Base-T, bezdrátová síť LAN (IEEE 802.11 b/g/n); Volitelně: NFC DALŠÍ Standardně: USB 2.0 (hostitelské) 2x, USB 2.0 (zařízení) xl; Volitelně: Sada rozhraní kontroly kopírování
Síťové protokoly	TCP/IP, rámcový typ: Ethernet II Tiskové aplikace: LPD/Raw/IPP/PPS/FTP/WSD/Mopria/GCP/AirPrint/WindowsIO Mobile Print
Vstup papíru (standardně)	2 x kazety na 550 listů (80 g/m ²) víceúčelový podávací zásobník na 100 listů (80 g/m ²)
Vstup papíru (volitelně)	2 x kazety na 550 listů (KAZETOVÁ PODÁVACÍ JEDNOTKA API (CASSETTE FEEDING UNIT-API))
Maximální vstupní kapacita papíru	2 300 listů (80 g/m ²)
Kapacita výstupu papíru	Bez finišeru: 250 listů (A4, 80 g/m ²) S vnitřním finišerem: Max. 600 listů (A4, 80 g/m ²)
Možnosti dokončování	Třídění, dělení do skupin S vnitřním posunovacím tříděčem: Třídění, dělení do skupin, přesazení S vnitřním finišerem: Třídění, dělení do skupin, přesazení, sešívání, sešívání bez sponek, sešívání na vyžádání
Podporované typy médií	Kazety 1/2: Slabý papír, obyčejný papír, silný papír, barevný papír, recyklovaný papír, perforovaný papír, transparentní papír, kancelářský papír, obálky Víceúčelový zásobník: Slabý papír, obyčejný papír, silný papír, barevný papír, recyklovaný papír, perforovaný papír, transparentní papír, kancelářský papír, obálky, štítky, pauzovací papír, natíraný papír Kazety 3/4 (KAZETOVÁ PODÁVACÍ JEDNOTKA API (CASSETTE FEEDING UNIT-API)) Slabý papír, obyčejný papír, silný papír, barevný papír, recyklovaný papír, perforovaný papír, transparentní papír, kancelářský papír
Podporované rozměry médií	Kazeta 1: Standardní velikost: A4, B5, A5R Obálky: č. 10 (COM10), ISO-C5, DL Vlastní velikost obálek: 139,7 mm x 182 mm až 297 mm x 215,9 mm Kazeta 2: Standardní velikost: A3, B4, A4, B5, A4R, A5R Obálky: č. 10 (COM10), Monarch, DL Vlastní velikost obálek: 139,7 x 182 mm až 304,8 x 457,2 mm Víceúčelový zásobník: Standardní velikost: A3, B4, A4, A4R, B5R, B5, A5, A5R, SRA3 Vlastní velikost: 98,4 mm x 139,7 mm až 320 mm x 457,2 mm Obálky: č. 10 (COM10), Monarch, ISO-C5, DL KAZETOVÁ PODÁVACÍ JEDNOTKA API (CASSETTE FEEDING UNIT-API): A3, B4, A4, A4R, B5R, B5, A5R Vlastní velikost: 139,7 x 182 mm až 304,8 x 457,2 mm
Podporované gramáže médií	Kazety 1/2: 52 až 220 g/m ² Víceúčelový zásobník: 52 až 300 g/m ² Oboustranně: 52 až 220 g/m ² Kazetová podávací jednotka API (Cassette Feeding Unit-API): 52 až 220 g/m ²
Doba zahřívání	Po zapnutí napájení: 30 sekund nebo méně! Z režimu spánku: 10 s nebo méně
Rozměry (V x Š x H)	880 mm x 565 mm x 664 mm
Prostor na instalaci (Š x H)	978 mm x 1117 mm (základní: RADF + prodlužovací přihrádka víceúčelového zásobníku roztažena + kazeta otevřena) 1110 mm x 1117 mm (úplná konfigurace: RADF + VNITŘNÍ FINIŠER K1 (INNER FINISHER-K1) + prodlužovací přihrádka víceúčelového zásobníku roztažena + kazeta otevřena)
Hmotnost	Přibližně 67,6 kg včetně toneru
SPECIFIKACE TISKU	
Způsob tisku	Barevný laserový tisk
Rychlost tisku (ČB/barevně)	25 str./min (A4), 15 str./min (A3), 20 str./min (A4R), 25 str./min (A5R)
Rozlišení tisku	600dpi×600dpi, 1200dpi×1200dpi
Tiskové jazyky PDL (Page-Description Language)	UFR II, PCL 6 (standardně), Genuine Adobe PostScript Level 3 (volitelně)

Oboustranný tisk	Automatický (standardně)
Přímý tisk	Přímý tisk je dostupný z paměťového zařízení USB Podporované typy souborů: TIFF, JPEG, PDF a XPS* XPS je podporováno z tisku pomocí příkazu LPR.
Tisk z mobilních zařízení a cloudu	Řada softwarových řešení je k dispozici pro zajištění tisku z mobilních telefonů nebo zařízení připojených k internetu a cloudových služeb podle vašich požadavků. Další informace vám poskytne váš obchodní zástupce
Pisma	Pisma PCL: 93 Roman, 10 rastrových písem, 2 písma OCR, písma čárových kódů* Pisma PS: 136 Roman *Vyžaduje volitelnou SADU PRO TISK ČÁROVÉHO KÓDU D1
Operační systém	UFR II: Windows Vista/Server 2008/Windows 7/Server 2008 R2/Windows 8/Server 2012/Windows 8.1/Server 2012 R2/Windows 10/Server 2016, MAC OS X (10.7.5 nebo novější), Linux PCL: Windows Vista/Server 2008/Windows 7/Server 2008 R2/Windows 8/Server 2012/Windows 8.1/Server 2012 R2/Windows 10/Server 2016 PS: Windows Vista/Server 2008/Windows 7/Server 2008 R2/Windows 8/Server 2012/Windows 8.1/Server 2012 R2/Windows 10/Server 2016, MAC OS X (10.7.5 nebo novější) PPD: MAC OS 9.1 nebo novější, MAC OS X (10.3.9 nebo novější), Windows Vista/Windows 7/Windows 8/Windows 10 Typy zařízení SAP jsou k dispozici prostřednictvím platformy SAP Market Place. Informace o dostupnosti tiskových řešení pro další operační systémy a prostředí (včetně prostředí AS/400, UNIX, Linux a Citrix) naleznete na adrese http://www.canon.cz/support/businessproduct-support Některá z těchto řešení jsou zpoplatněná.
SPECIFIKACE KOPÍROVÁNÍ	
Rychlost kopírování (ČB/barevně)	25 str./min (A4), 15 str./min (A3), 20 str./min (A4R), 25 str./min (A5R)
Doba vytištění první kopie (BW/CL)	Přibl. 5,9/8,2 s nebo méně
Rozlišení kopírování	Skenování: 600 dpi x 600 dpi Tisk: 600 dpi x 600 dpi
Vícenásobné kopie	Až 999 kopií
Kopírovací expozice	Automaticky nebo ručně (6 úrovní)
Zvětšení	25 % až 400 % (krok 1 %)
Přednastavená zmenšení	25%, 50%, 71%, 100%
Přednastavená zvětšení	141%, 200%, 400%
SPECIFIKACE SKENOVÁNÍ	
Standardní typ	Skenovací jednotka a duplexní automatický podavač dokumentů
Podporované velikosti médií	A3, B4, A4, A4R, B5, B5R, A5, A5R, B6
Specifikace funkce Pull scan	Colour Network ScanGear2. Pro rozhraní TWAIN a WIA Podporované operační systémy: Windows Vista/7/8/8.1/10
Rozlišení skenování	204 x 196 dpi, 300 x 300 dpi
Přijíatelná gramáž/originály	Velikost médií na desce: list, kniha, třírozměrné objekty (až do 2 kg) Velikost médií podavače dokumentů: A3, B4, A4R, A4, B5R, B5, A5R, A5, B6 Gramáž médií podavače dokumentů: Jednostranné skenování: 38 až 128 g/m ² /64 až 128 g/m ² (ČB/barevně); oboustranné skenování: 50 až 128 g/m ² /64 až 128 g/m ² (ČB/barevně)
Metoda skenování	Funkce odesílání dostupná u všech modelů Skenování do paměťového zařízení USB: K dispozici u všech modelů Skenování řízené z počítače pomocí rozhraní TWAIN nebo WIA je k dispozici u všech modelů
Rychlost skenování (černobíle/barevně, A4)	Jednostranné skenování (černobíle): 55 obrazů za minutu (300dpi) / 30 obrazů za minutu (600 dpi) Jednostranné skenování (barevně): 55 obrazů za minutu (300dpi) / 30 obrazů za minutu (600 dpi) Oboustranné skenování (černobíle): 27,5 obrazů za minutu (300dpi) / 15 obrazů za minutu (600 dpi) Oboustranné skenování (barevně): 27,5 obrazů za minutu (300 dpi) / 15 obrazů za minutu (600 dpi)
Kapacita papíru	100 listů (80 g/m ²)
Oboustranné skenování	Oboustranné na oboustranné (automaticky)
SPECIFIKACE ODESÍLÁNÍ (SEND)	
Volitelně/standardně	Standardní
Cílové umístění	E-mail / internetový FAX (SMTP), SMB, FTP, Super G3 FAX (volitelně)
Režim barev	Automatický výběr barev (plně barvy, černobíle), Automatický výběr barev (plně barvy, černobíle) Plně barvy, odstíny šedi a černobíle
Adresář / položky rychlé volby	LDAP (50) / místní (300) / rychlá volba (281)

Rozlišení pro odesílání	204 x 196 dpi, 300 x 300 dpi
Komunikační protokol	Soubor: FTP, SMB v3.0 E-mail/I-Fax: SMTP, POP3, I-fax (jednoduchý)
Formát souborů	Standardně: TIFF, JPEG, PDF (kompaktní, prohlédávací) volitelně: PDF (šifrování, digitální podpis)
SPECIFIKACE FAXU	
Volitelně/standardně	Volitelně
Maximální počet připojených linek	1
Rychlost modemu	Super G3: 33,6 kb/s G3: 14,4 kb/s
Metoda komprese	MH, MR, MMR, JBIG
Rozlišení	400 x 400 dpi, 200 x 400 dpi, 200 x 200 dpi, 200 x 100 dpi
Velikost pro odeslání/záznam	A5* a A5R* až A3 *Odesílá se jako A4
FAXOVÁ paměť	Až 512 stran
Rychlá volba	Max. 281
Skupinové volby / místa určení	Max. 299 voleb
Sekvenční vysílání	Max. 310 adres
Záloha paměti	Ano
SPECIFIKACE ZABEZPEČENÍ	
Ověřování	<u>Standardně:</u> ověřování ID oddělení, integrovaný Universal Login Manager
Síť	<u>Standardně:</u> Filtrování adres IP a MAC, IPSEC, komunikace šifrovaná pomocí TLS, SNMP verze 3.0, IEEE 802.1X, IPv6, ověřování SMTP, ověřování POP před SMTP
Dokument	<u>Standardně:</u> Zabezpečený tisk <u>Volitelně:</u> šifrované PDF, podpisy zařízení

SPECIFIKACE PROSTŘEDÍ

Provozní prostředí

Teplota: 10 až 30 °C (50 až 86 °F)
Vlhkost: 20 až 80 % RV (bez kondenzace)
220-240 V (±10 %), 50/60 Hz (±2 Hz), 4,0 A

Zdroj napájení

Spotřeba energie

Maximálně: Přibližně 1,5 kW
Tisk: Přibližně 407,8 Wh nebo méně²
Pohotovostní režim: Přibližně 33,6 Wh
Režim spánku: Přibližně 2 W
Režim vypnutí doplňků: Přibližně 0,1 W²
Typická spotřeba elektriny (TEC)³: 0,9 kWh

Lot 26 (http://www.canon-europe.com/For_Work/Lot26/index.aspx)

Hladiny hluku (ČB/barevně)

Hladina akustického výkonu (LwAd)⁴
Při provozu (černobíle): 64 dB nebo méně²,
Při provozu (barevně): 63,9 dB nebo méně²,
Pohotovostní režim: Žádný hluk²

Akustický tlak (LpAm)⁵
Poloha okolostojících osob:
Při provozu (černobíle): 47 dB nebo méně,
Při provozu (barevně): 48 dB nebo méně
Pohotovostní režim: 4,7 dB²

Standardy

Spĺňuje podmínky programu ENERGY STAR®
Ecomark
Green purchase
Certifikát Blue Angel

Spotřební materiál

Toner

TONER C-EXV 54 BK/C/M/Y

Toner (odhadovaná výtěžnost při 5% pokrytí)

TONER C-EXV 54 BK: 15 500 stran
TONER C-EXV 54 C/M/Y: 8 500 stran

Hardwarová příslušenství

Veškeré informace o doplňcích pro řadu iR C3025i najdete v tabulkách specifikací na místních webových stránkách společnosti Canon.

Poznámky pod čarou

^[1] Doba od zapnutí zařízení do dokončení prvního tiskového výstupu, minus FCOT

^[2] Údaje převzaté z informací pro uživatele certifikace Blue Angel

^[3] Klasifikace podle specifické spotřeby elektrické energie (Typical Electricity Consumption – TEC) představuje jmenovitou spotřebu elektrické energie konkrétního výrobku po dobu jednoho týdne měřenou v kilowatthodinách (kWh). Metodologii testování definovala organizace Energy Star (<http://www.eu-energystar.org>).

^[4] Uvedená hodnota hlukových emisí je v souladu se směrnicí ISO 7779

^[5] Údaje převzaté z prohlášení ECO

Software a řešení



Certifikace a kompatibilita



Canon Inc.
canon.com

Canon Europe
canon-europe.com

Czech edition
© Canon Europa N.V., 2017

Canon CZ s.r.o.
Jankovcova 1595/14 - vchod B
170 00 Prague 7 - Holešovice
Tel. +420 225 280 111
Fax +420 225 280 311
canon.cz

imageRUNNER C3025i

Barevné multifunkční zařízení formátu A3 pro podniky, kterým záleží na produktivitě, kvalitě a hodnotě.

Barevné multifunkční zařízení formátu A3, které se snadno používá a je ideální pro snížení administrativních nákladů v souvislosti s tiskem – kompletní a komplexní řešení procesů zpracování dokumentů pro jakoukoli kancelář.



Počáteční datum prodeje: 1. června

Podrobnosti o produktu:

Název produktu	Mercury kód	EAN kód
imageRUNNER C3025i MFP	1567C007AA	4549292087819

Provozní příslušenství:

Název produktu	Mercury kód	EAN kód
----------------	-------------	---------

Možnost podavač dokumentů/skenér

ADF rukojeť A1	1095B001AA	4960999354736
----------------	------------	---------------

Možnost připojení k síti

PS tisková jednotka BK1@E (PS Printer Kit-BK1@E)	1635C005AA	Není k dispozici
Sada pro tisk čárového kódu D1@E (Barcode Printing Kit-D1@E)	3999B005AA	Není k dispozici
Sada pro zabezpečené odesílání souborů PDF E1@E (Send PDF Security Feature Set-E1@E)	9594B002AA	Není k dispozici
Sada NFC D1	1617C001AA	4549292087970

Odesílání / FAX

Faxová karta Super G3 AV1	1633C002AA	4549292088182
---------------------------	------------	---------------

Možnost podávání papíru

Kazetová podávací jednotka AP1 (Cassette Feeding Unit-AP1)	1537C002AA	4549292079562
Canon FL kazeta BE1 (Canon FL Cassette-BE1)	1538C001AA	4549292079654
Canon FL kazeta BF1 (Canon FL Cassette-BE1)	1539C001AA	4549292079678
Plechový podstavec typ S1 (Plain Pedestal Type-S1)	2291C001AA	8714574646879

Možnost výstupu

Vnitřní finišer K1 (Inner Finisher-K1)	1553C001AA	4549292079739
Kopírovací přihrádka J2 (Copy Tray-J2)	8815A003AA	4549292031577
Vnitřní dvoucestná přihrádka J1 (Inner 2way Tray-J1)	9611B001AA	4549292031867
Vnitřní posunovací třídič A1 (Inner Shift Sorter-A1)	1542C001AA	4549292079722
Sponky P1	1008B001AB	4960999351100
Třícestná jednotka D1 (3 Way Unit-D1)	8952B001AA	4549292031898

Další možnost

Čtečka karet F1	4784B001AA	4960999679686
Sada pro připojení čtečky karet H2	9897B002AA	4549292087963
Sada pro připojení čtečky karet IC B1	1708C001AA	4549292088274
Sada rozhraní kontroly kopírování D1 (Copy Control Interface Kit-D1)	1640C001AA	4549292088281
Kazetová ohřívací jednotka 41 (Cassette Heater Unit-41)	8955B001BA	4549292032192
Přídavná přihrádka B1 (Utility Tray-B1)	0165C001AA	4549292026870
Sada pro nastavení médií A1 (Media Adjustment kit-A1)	1148C001AA	4549292059779

DCS - Device Centric Software

MiCard PLUS pro ULM	8418B001AA	8714574592169
UFMifare10CardPack	8418B002AA	8714574592176
UFHID10 CardPack	8418B003AA	8714574592183

Spotřební materiál

Černý toner C-EXV 54	1394C002AA	4549292080452
Azurový toner C-EXV 54	1395C002AA	4549292080445
Purpurový toner C-EXV 54	1396C002AA	4549292080438
Žlutý toner C-EXV 54	1397C002AA	4549292080421