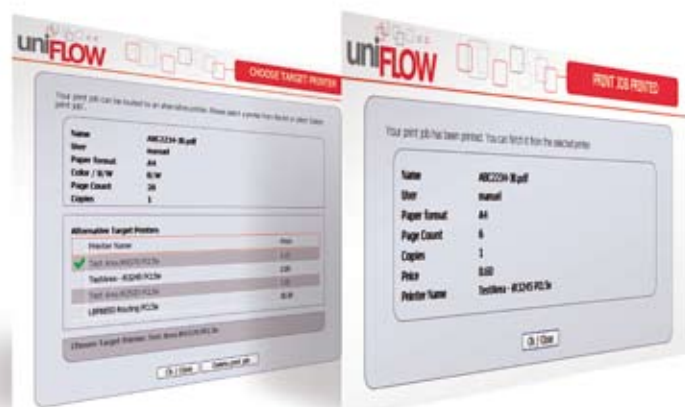


Pravidla a přesměrování

Automaticky zvolte nejlepší zařízení pro danou úlohu

you can

IT oddělení organizací vynakládají spoustu času plánováním tiskové infrastruktury pro uživatele. Pro potřeby různých oddělení jsou nakupována různá výstupní zařízení a jsou umístována tam, kde je to nejvhodnější. Tato těžká práce je však často zmařena uživateli, kteří tisknou na zařízení, které mají zrovna nejbližší. Pokud se v takovém případě jedná o barevnou tiskárnu, budou všechny úlohy tištěny barevně, i když to není nutné.



Tisk založený na interaktivních pravidlech

Sestava upozornění

uniFLOW může pomoci IT oddělením získat kontrolu nad tiskovou infrastrukturou pomocí „pravidel“ nastavených před tiskem úlohy. Pokud úloha odeslaná uživatelem splňuje pravidla, může být automaticky přesunuta na vhodnější tiskárnu nebo smazána.

Uživatel se může zobrazit seznam vhodných tiskáren poblíž i s náklady na tisk na každém z těchto zařízení. Uživatel se pak může na základě informací rozhodnout, které zařízení zvolí. Správce také může nastavit, aby bylo automaticky zvoleno nejvhodnější zařízení. Pokud chce uživatel tisknout úlohu na nákladnějším zařízení, může tak učinit rozvážněji. Veškeré úspory získané dodržováním doporučení lze uložit do databáze pro pozdější tvorbu statistik¹. Stejně tak lze monitorovat uživatele, kteří soustavně ignorují doporučení a pokaždé tisknou na nejnákladnější tiskárnu¹.

Každá tiskárna může mít vlastní sadu pravidel používaných dle různých kritérií, jako například celkového počtu stran, zastoupení barev v úloze nebo aplikace použité k odeslání tiskové úlohy.

Modul pravidel a směrování může zjistit stav tiskárny, automaticky přesměrovat úlohu na nejbližší zařízení nebo zabezpečit tiskovou frontu², pokud původně vybrané zařízení nemůže tisknout. To se může stát v případě, když dojde papír nebo toner.

Při použití v kombinaci s uniFLOW Universal Driver je možné úlohy snadno přesměrovat mezi různými zařízeními, s jistotou, že budou vždy vytištěny dle očekávání. Vlastnosti úlohy lze změnit pravidlem a vynutit tak dodržování zásad. Je možné například vytvořit pravidlo zajišťující, že e-maily budou tištěny pouze černobíle nebo že úlohy přesahující určitý počet stran budou vždy tištěny oboustranně.

Výhody používání uniFLOW

- Integrované řešení s mnoha funkcemi včetně účtování tisku/kopírování, univerzálního zabezpečeného tisku, přesměrování úloh a sběru dokumentů
- Modulární systém, který lze přizpůsobit specifickým potřebám organizace

Výhody používání modulu pravidel a směrování

- Přesměrování úlohy na nejvhodnější zařízení
- Možnost nastavit několik pravidel přesměrování pro každou tiskárnu
- Pravidla lze aplikovat automaticky nebo po potvrzení uživatelem před zpracováním úlohy
- Změna tisku úlohy, například vynucení černobílého tisku při splnění pravidel
- Úspory získané přesměrováním tisku jsou ukládány do databáze pro pozdější tvorbu sestav¹
- Dobrá informovanost uživatelů o nákladech spojených s tiskem

¹ Funkce vyžadují statistický modul

² Funkce vyžaduje modul bezpečného tisku

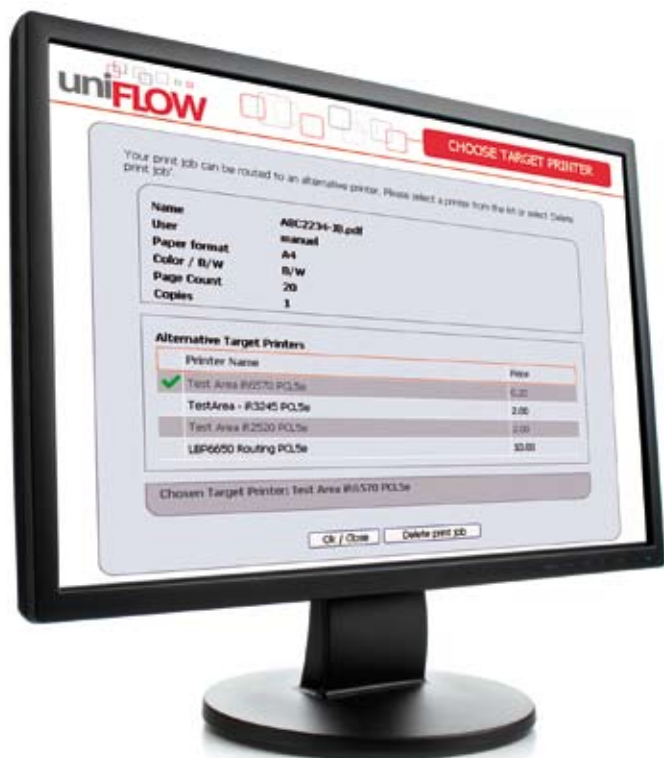
³ Funkce vyžadují modul Desktop Printing

uniFLOW

Canon

Pravidla a přesměrování

Tiskněte vždy na tom nejvhodnějším zařízení



Vyžadovaný software a moduly

- Základní licence uniFLOW (WE, BE, CE, EE)
- Funkce pravidel a směrování vyžaduje modul pravidel a směrování

Software požadovaný pro instalaci uniFLOW server

- Windows 2000/2003/2008
- Internet Information Server 5.0 (2000), 6.0 (2003), 7.0 (2008)
- Internet Explorer 5.5 nebo vyšší (doporučen Internet Explorer 7)

Software požadovaný pro instalaci uniFLOW klient (volitelné)

- Windows NT/2000/XP/2003/Vista
- Internet Explorer 5.5 nebo vyšší
- Macintosh Mac OS 9.1, 9.2, 10.x

- 1 Funkce vyžadují statistický modul
2 Funkce vyžadují modul bezpečného tisku
3 Funkce vyžadují modul Desktop Printing

Funkce pravidel a směrování

Obecné funkce

- Možnost přesunout tiskové úlohy na jiné zařízení v závislosti na konkrétních podmínkách nastavených správcem
- Možnost přesunout tisk automaticky (tj. bez tázání uživatele) nebo interaktivně (tzn. uživatel si nejprve vybere)
- Oznámení o směrování úlohy lze odeslat uživateli e-mailem nebo prostřednictvím vyskakovacího webového okna
- Přesměrování úloh do zabezpečené tiskové fronty²
- Přesměrování úloh z jedné síťové tiskárny na jinou
- Přesměrování úloh z místní stolní tiskárny na síťovou tiskárnu³
- Úspory získané přesměrováním jsou ukládány do databáze pro pozdější tvorbu sestav¹
- Potenciální úspory získané přesměrováním jsou ukládány do databáze pro pozdější tvorbu sestav¹
- Sledování uživatelů, kteří ignorují doporučení přesměrování a stále tisknou na nejnákladnějších tiskárnách¹
- Změna nastavení úlohy Universal Driver při splnění pravidla

Kritéria směrování

- Náklady na úlohu
- Název úlohy
- Celkový počet stran úlohy
- Počet kopií
- Počet stran
- Úloha obsahuje barvy
- Úloha je tištěna jednostranně
- Název PC, ze kterého byla úloha odeslána
- Čas
- Velikost (v bajtech)
- Stav tiskárny

Canon Inc.
canon.com

Canon Europe
canon-europe.com

Canon CZ s.r.o.
nám. Na Santince 5/2440
160 00 Praha 6
Tel. +420 225 280 111
Fax +420 225 280 311
www.canon.cz

Czech Edition 0152W726
© Canon Europe N.V., 2010
© NT-ware 2010